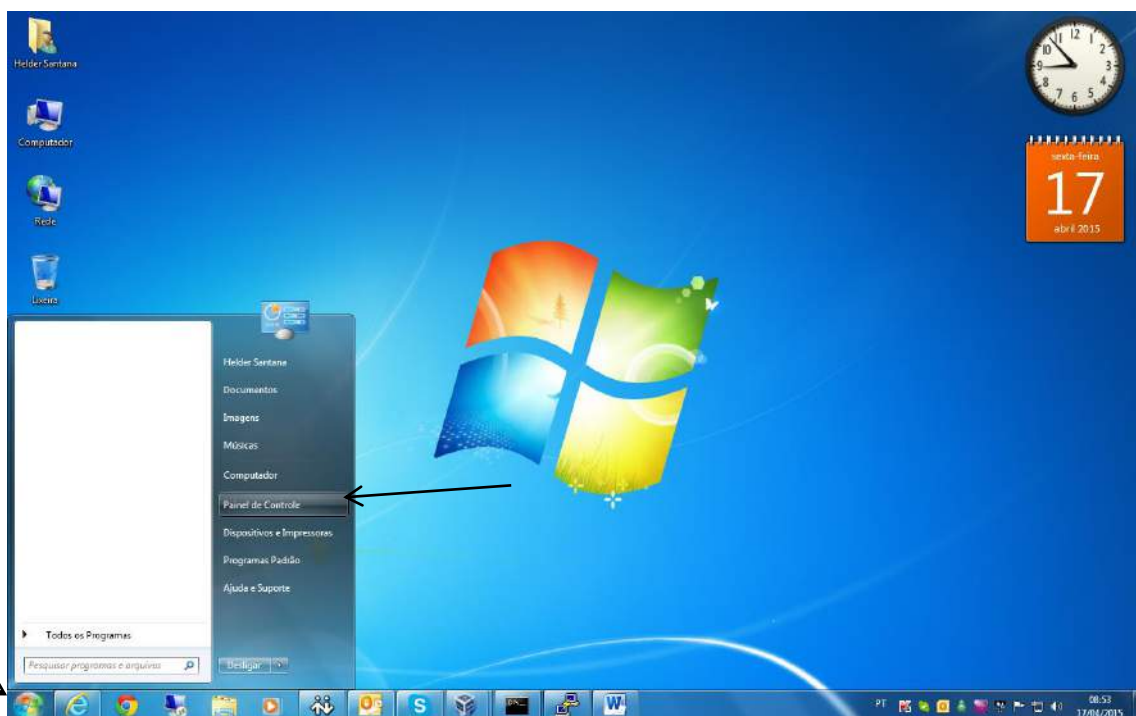


Procedimento para atualização da área de vendedores hulalá.

Obs. Após a redefinição o Internet Explorer será redefinido para o padrão de fábrica, nada será perdido somente as configuração de segurança e histórico de arquivos temporários será redefinido como estivesse sendo usado pela primeira vez. Mesmo sendo um procedimento simples, caso não tenha certeza do que esteja fazendo recomendamos chamar um técnico de confiança para realizar o procedimento, não nos responsabilizamos por qualquer dano ao sistema e ao computador.

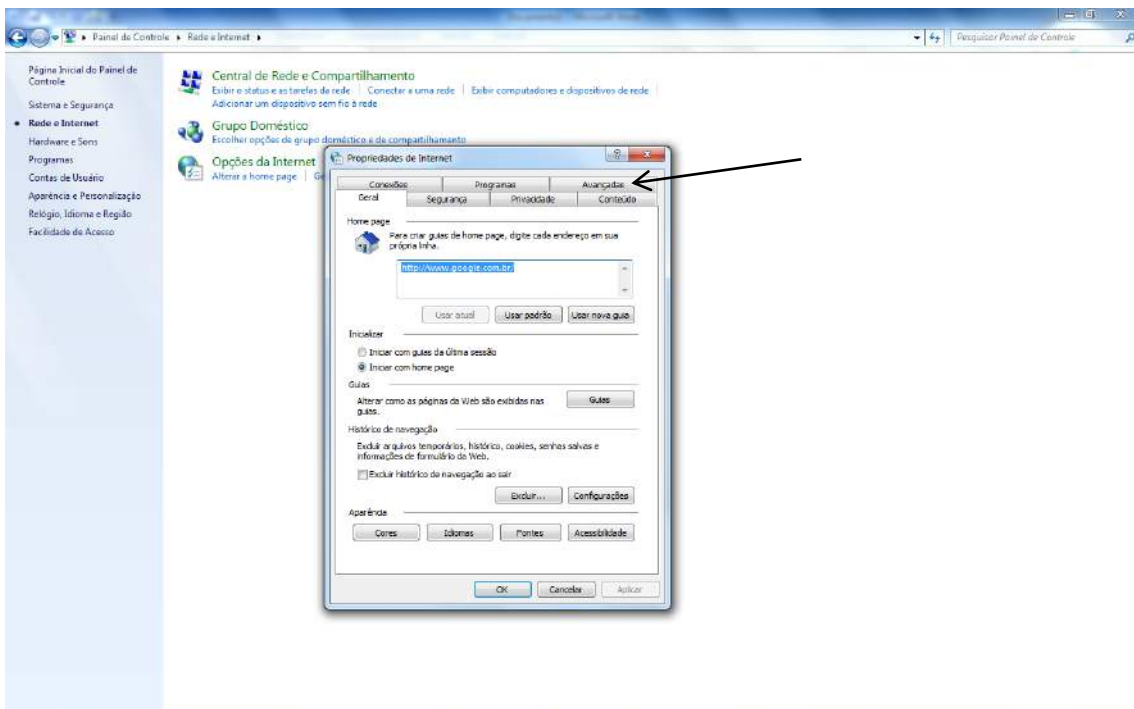
1º Na área de trabalho clicar no menu “Iniciar” indicado pela seta baixo e depois em “Painel de Controle” também indicado abaixo:



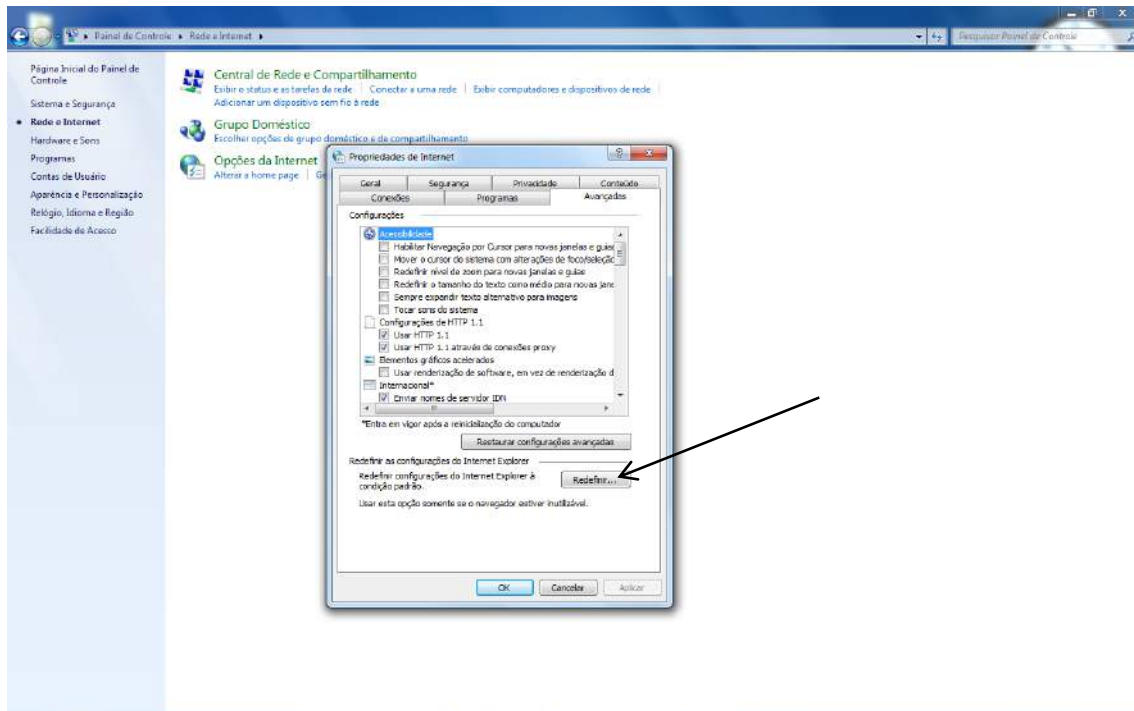
2º Na tela que abrirá será apresentada a tela abaixo clique em “Rede e Internet”, (em alguns casos pode estar diferente dependendo de suas configurações de visualização de ícones, se tiver diferente disso mude a opção “Exibir por:” em vez de “ícones grandes” selecionar “categoria”.



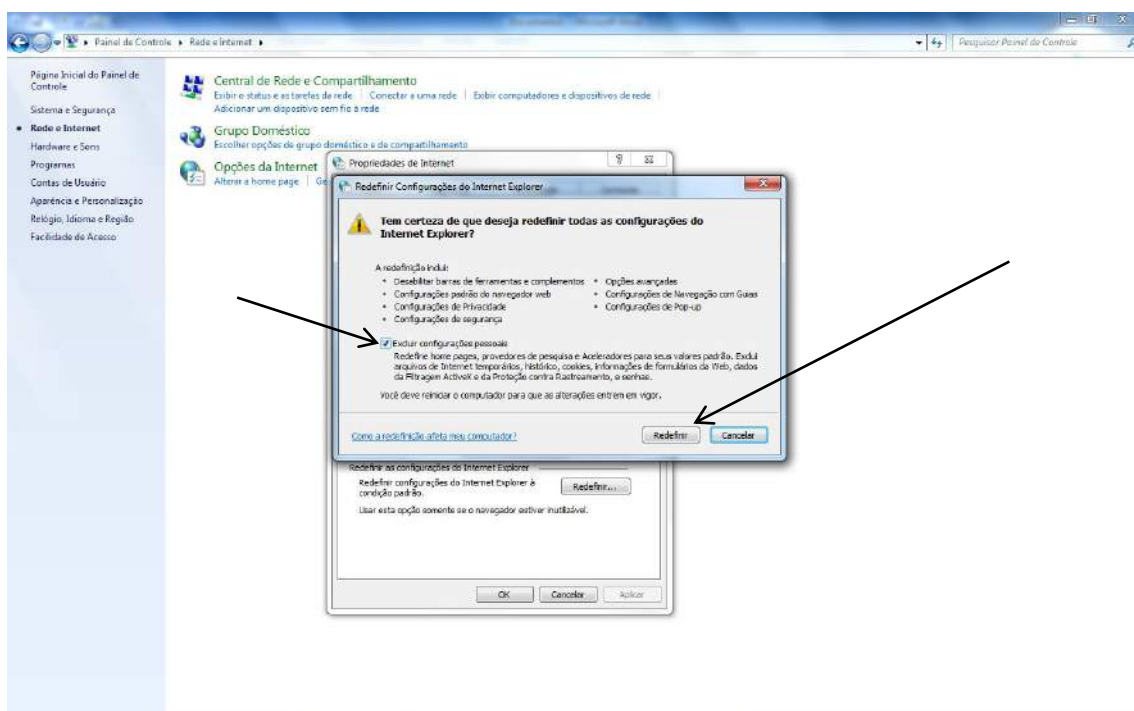
3º Clicando em “Opções da Internet”, será apresentada essa tela, clique na guia “Avançadas” como ilustra a imagem abaixo:



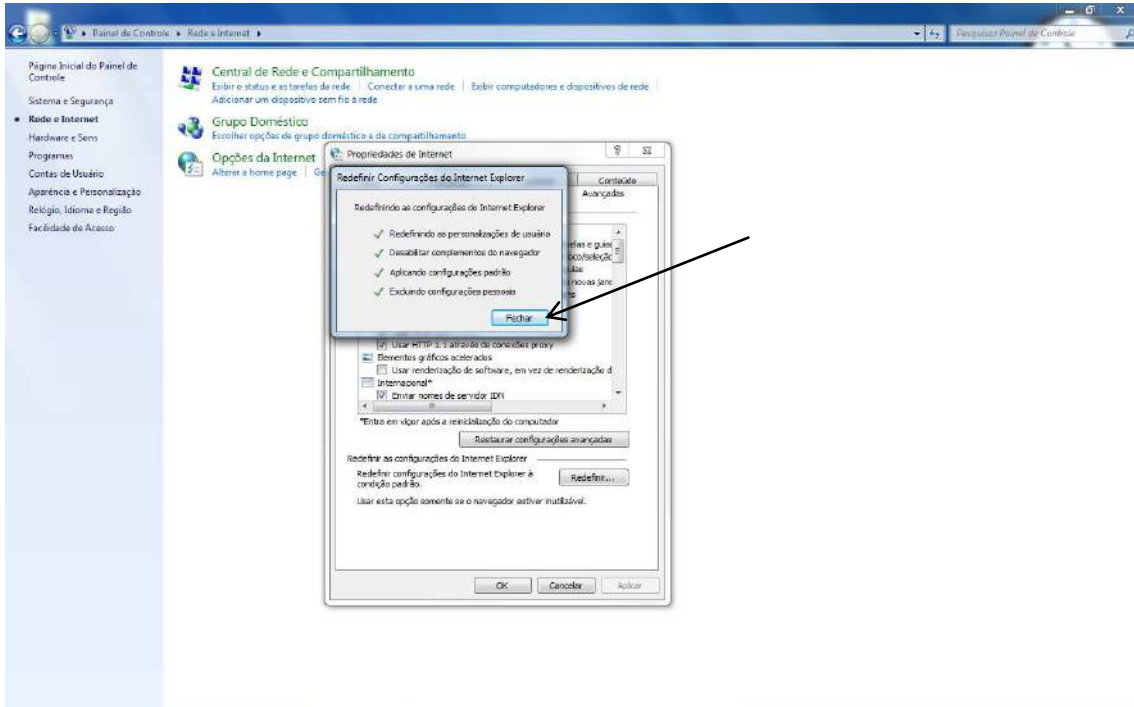
4º Na tela seguinte clique no botão “Redefinir” como mostra a imagem abaixo .



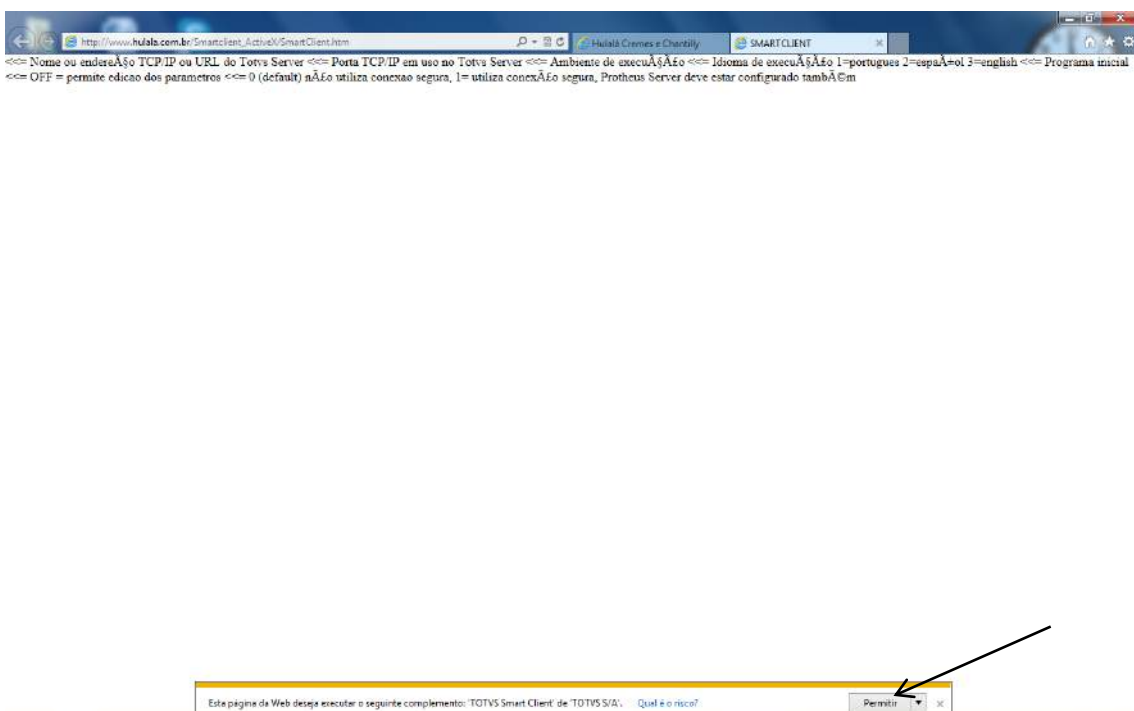
5º Na próxima tela selecione “Excluir configurações pessoais”, depois clique em “Redefinir”.



6º Veja se todos os processos foram realizados com sucesso, indicado pelo “V” verde na frente de cada passo. (caso algum não fique verde chamar um técnico para ver o que pode estar bloqueando o processo), clique em “Fechar”.



7º Feche tudo, entre novamente no site da Hulalá e na Área de Vendedores, será exibida essa tela, no rodapé será exibido o aviso “Essa pagina da Web deseja executar o seguinte complemento Totvs Smartclient de Totvs/SA”, clique em “Permitir”.



8º Depois que o complemento for carregado será apresentada a nova tela do Smartclient como mostra a figura baixo, depois é só seguir com os mesmos passos do anterior.

A screenshot of a configuration dialog box titled 'TOTVS SmartClient'. The dialog contains several input fields for configuration: 'Servidor' with the value '177.155.151.178', 'Porta TCP/IP' with the value '1024', 'Ambiente' with the value 'environment', and 'Programa Inicial' with the value 'sigasdv'. A 'Iniciar' button is located at the bottom right of the dialog.